



JCFP

JAPAN ASSOCIATION  
FOR CANCER  
FINANCIAL PLANNERS

# 最新のがん治療実態を踏まえた、 ライフインベストシリーズの提案手法

株式会社i・Partners 社長執行役員  
日本対がんファイナンシャル・プランナーズ協会 代表理事  
川原拓人

## About Us

---

協会

日本対がんファイナンシャル・プランナーズ協会  
(Japan Association For Cancer Financial Planners)

---

所在地

東京都港区赤坂5丁目2-33 Isai Akasaka 4F  
株式会社i・Partners内

---

創業/設立

2025年4月1日

---

代表理事  
専務理事

川原 拓人  
浅水 勇須佳

---

認定資格

Basic Cancer FP / Advanced Cancer FP / Expert Cancer FP

---

事業内容

がん対策コンサルティング（法人・個人）  
がん対策研修（保険募集人向け）

---



## 経歴

2018年：宇部工業高等専門学校 物質工学科 卒業  
2019年：IT企業でSESとして従事、営業にCV  
2019年：不動産会社にて勤務（後に取締役役に抜擢）  
2020年：コロナ禍に独立起業（FP会社を設立）  
2021年：i・Partnersの前身の保険代理業を立ち上げる  
2022年：TVやラジオ、大学等での講義（金融教育事業）  
2024年：株式会社i・Partnersが設立、社長執行役員に就任  
2025年：日本対がんファイナンシャル・プランナーズ協会設立

## 著書

FPが教える地政学的マネープランニング

## 出演

ニッポン放送「T-time」  
TOKYO MX「History」  
NIKKEI WEB「私のみちしるべ」

## 資格

2級ファイナンシャルプランニング技能士（国家資格）  
プライベートバンキングコーディネーター（日本証券アナリスト協会認定）  
証券外務員一種（外務員登録中）  
Expert Cancer FP / がんファイナンスアドバイザー

## 所属

日本FP協会認定AFP  
日本サイコオンコロジー学会  
日本臨床腫瘍学会  
日本放射線腫瘍学会

本セミナーは、メットライフ生命鹿児島支社の主催であるため  
メットライフ生命の商品を中心に構成されています。

またセミナー中には、「自由診療」や「適応外薬」「未承認薬」などの  
保険外診療をお話させていただきますが、  
「標準治療」を否定するものではありません。

また、説明させていただく自由診療や現在研究中の詳細については  
各種研究機関の資料等を確認していただくようお願いいたします。

# Our Mission

“Financial Toxicity”から、全ての人を解放する  
(がんの経済毒性)

# Our Slogan

告知よりも先に、安心を設計する

# Vision2028

がんと金融の専門家ネットワークを  
1万人規模に拡大し、  
国内外における新しい支援モデルを築く

毎年約**100**万人が新たに「がん」と告知

2023年がんでの死亡者数は、約**38**万人

# Precision Medicine Initiative



## がんの治療の全体把握

### 標準治療



手術療法



放射線



薬物療法

3大治療

### 新しい治療法



免疫療法

※免疫チェックポイント阻害薬  
※一部のCAR-T療法など

第4の  
治療



光免疫療法

※2020年より一部保険適用

第5の  
治療

## 薬物療法の種類



細胞障害性抗がん薬

### プレシジョン・メディシン



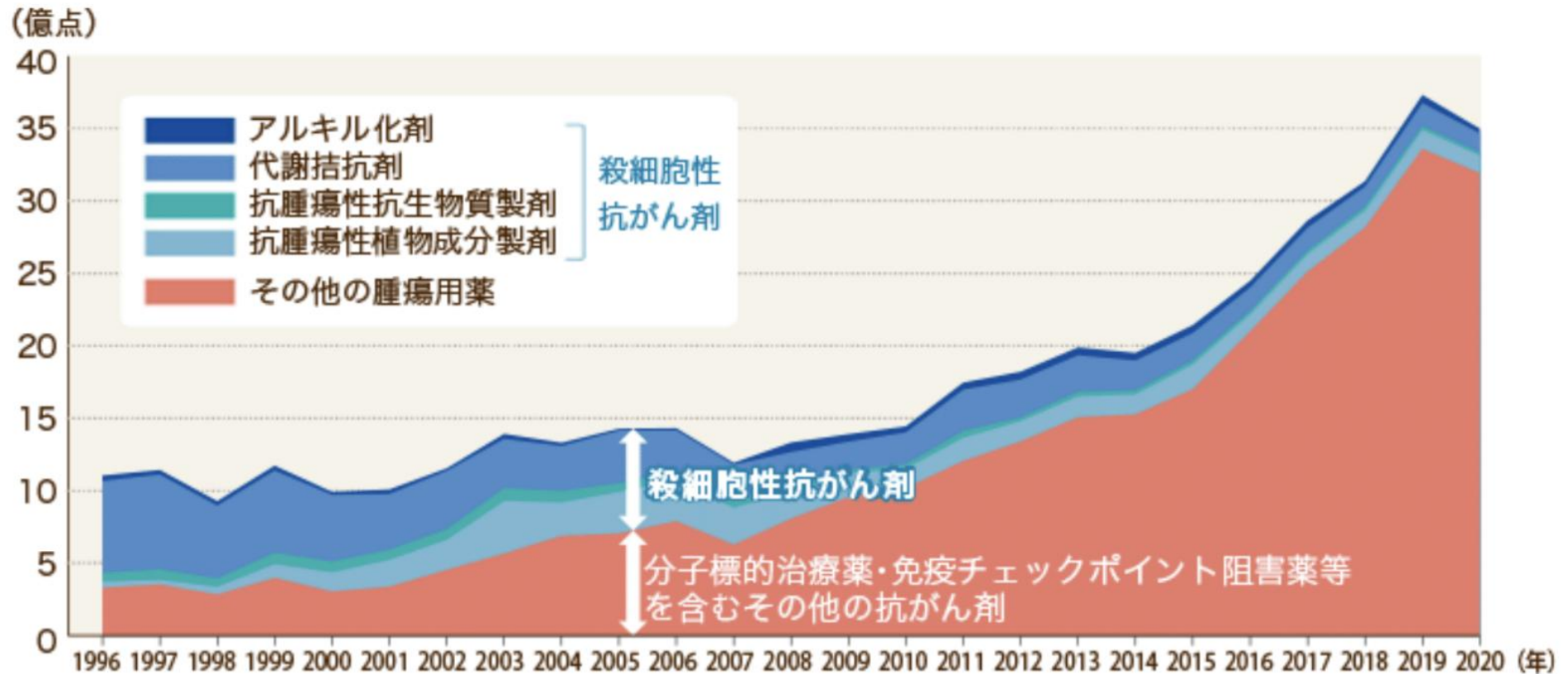
分子標的治療薬



免疫チェックポイント  
阻害薬

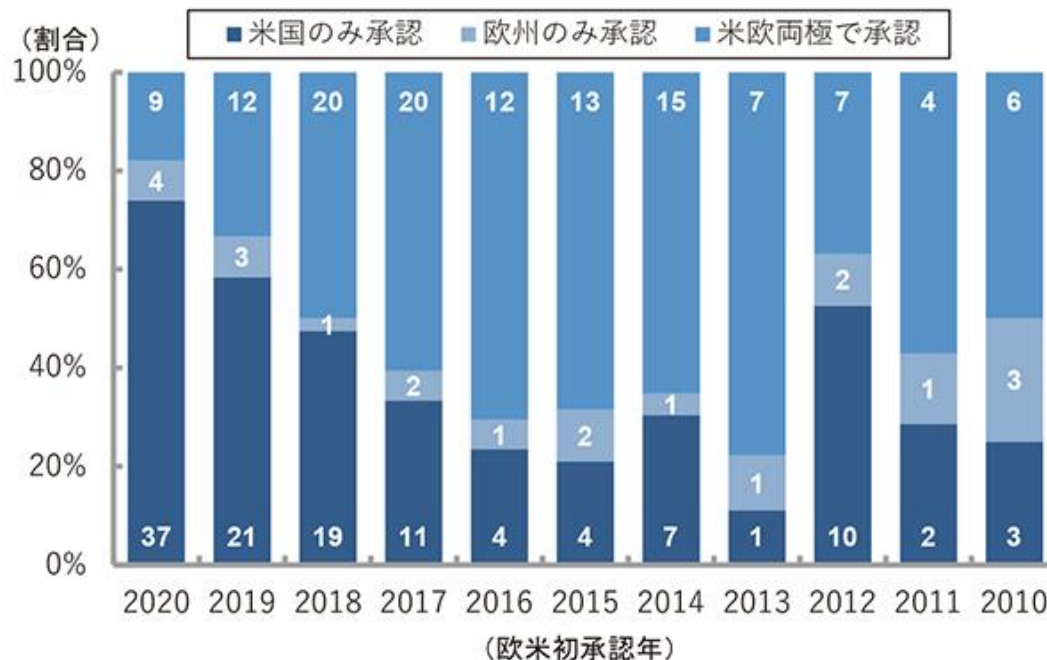
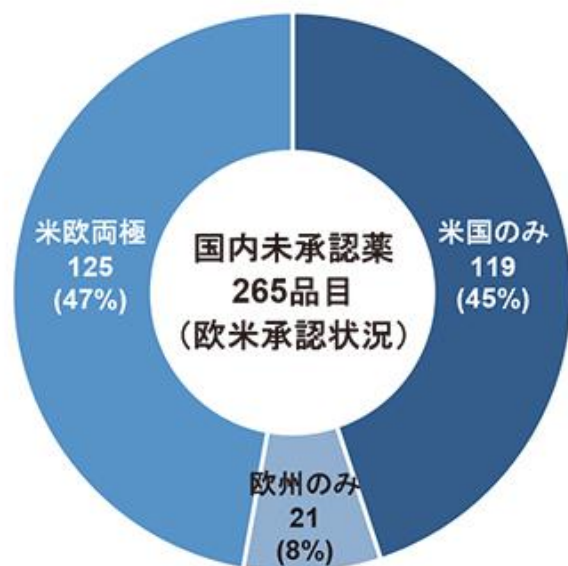
引用：新座志木中央総合病院HP

## 抗がん薬の薬剤点数の推移



引用：厚生労働省「社会医療診療行為別調査(平成8年～平成26年)」 「社会医療診療行為別統計(平成27年～令和2年)」  
<https://www.boy.co.jp/column/feature/c0003.html>

図4 国内未承認薬の欧米での承認状況（2020年12月末時点）



注：棒グラフ中の数値は、国内未承認である品目数を表す。米欧両極で承認されている NME の場合は、最初に承認された年にのみ 1 カウントした。

出所：PMDA、FDA、EMA の各公開情報をもとに医薬産業政策研究所にて作成

引用：医薬産業政策研究所「ドラッグラグ：国内未承認薬の現状とその特徴」

が

ん

ゲ

ノ

ム

医

療

# がんゲノム医療とは？

---

がん治療における、プレシジョン・メディシンが

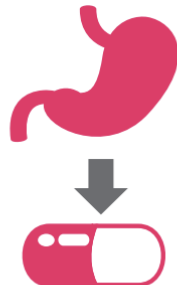
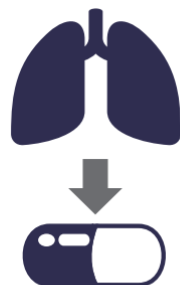
## 「がんゲノム医療」

がんの遺伝子情報、患者さんの生活環境やライフスタイルから  
対象症例を絞り込み、**100%有効**な医療を目指す。

参考：YBS山梨放送「山梨大学医学部附属病院Presents」

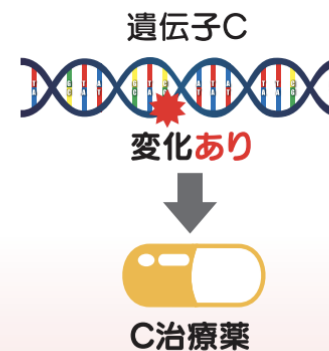
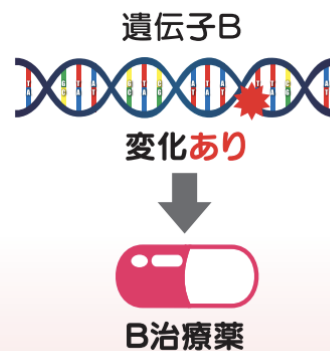
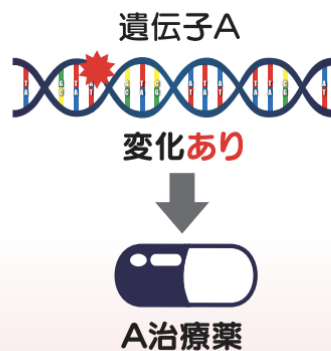
## 従来の治療

がんが発生した器ごとに治療薬を使用



## がんゲノム医療による治療

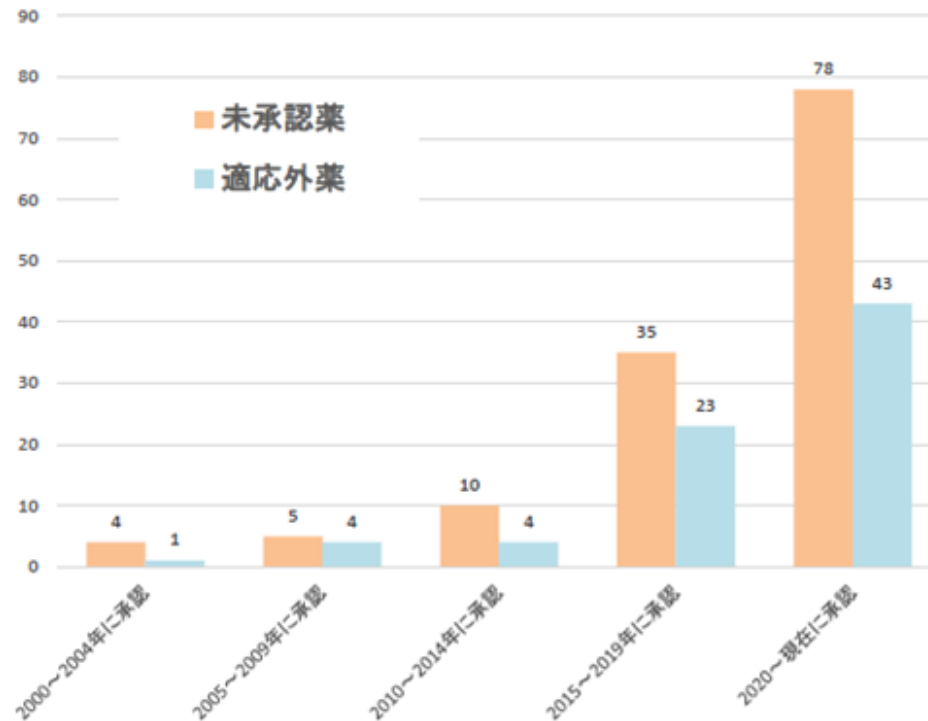
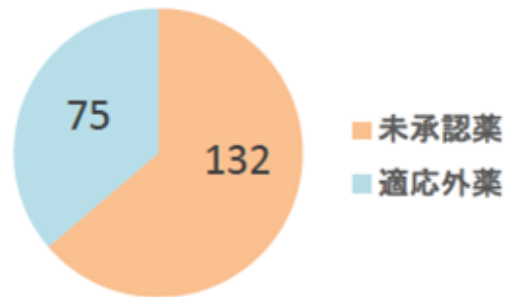
がんの原因となる遺伝子の変化(傷)に対応した治療薬※2を使用



引用：「保険医療始まっています がんゲノム医療」秋田大学医学部附属病院 がんゲノムセンター（P4）

## 米国か欧州で承認され、日本未承認または適応外である がん領域の医薬品数とその推移

右のグラフのデータを  
まとめた総計

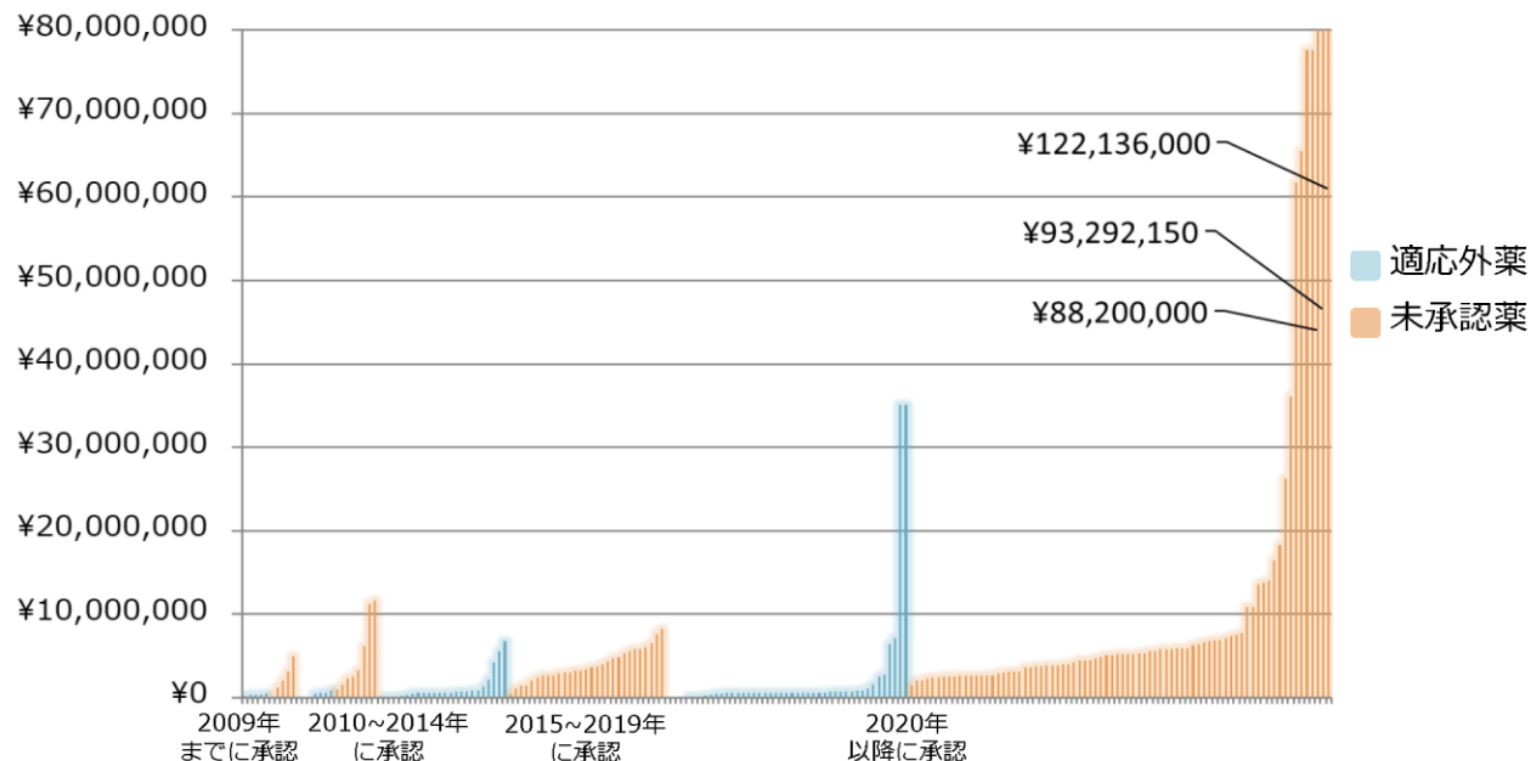


2024年7月31日時点での情報に基づく（のべ数）

引用：国立がん研究センター「国内で薬機法上未承認・適応外である医薬品について」



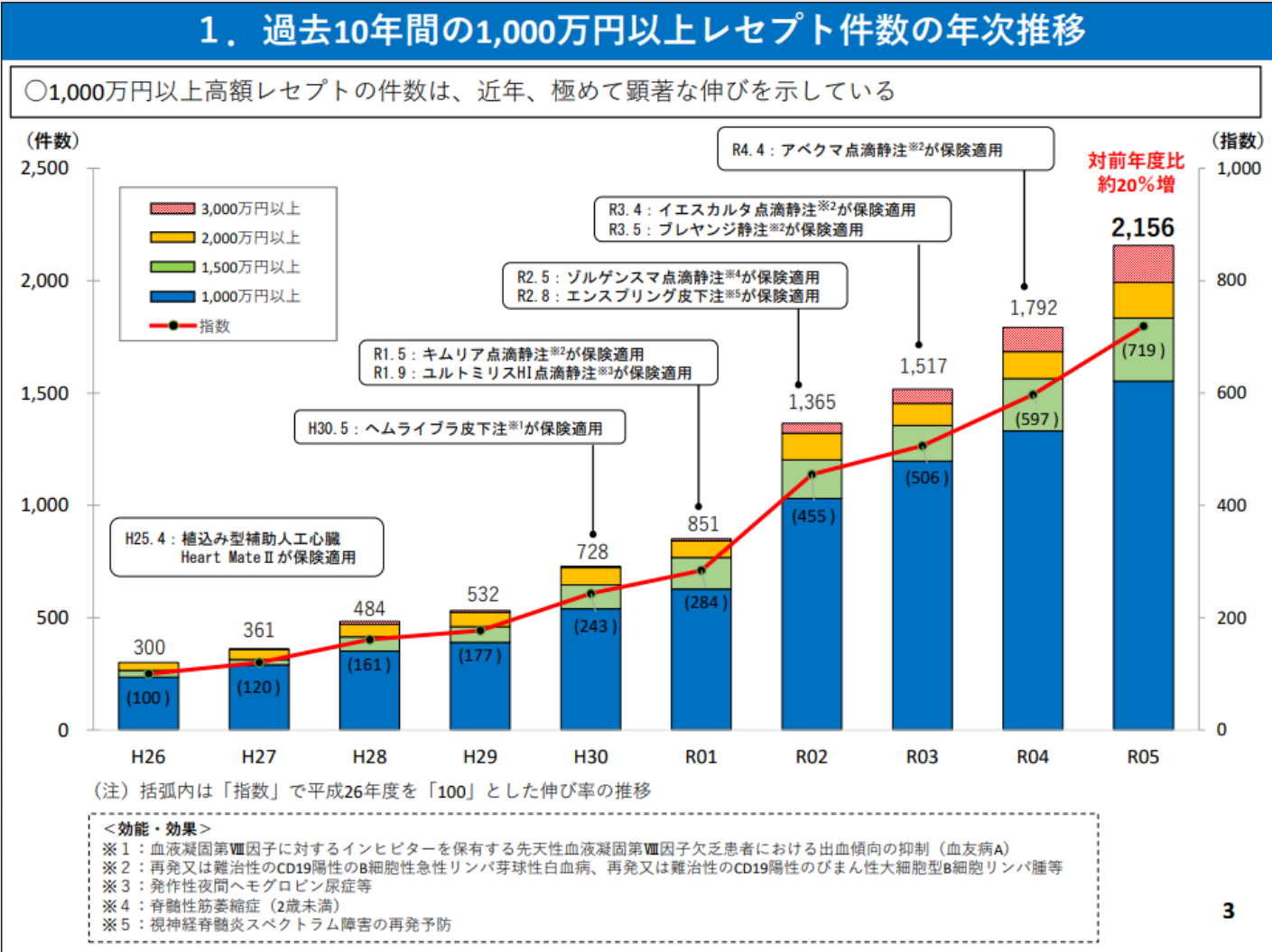
# 米国か欧州で承認され、日本未承認または適応外である がん領域の医薬品の一ヶ月あたりの薬剤費 – 承認時期別 – (概算、薬剤費以外の診療費用は除く)



- ・集計対象：薬剤208効能のうち、薬剤費のデータが得られなかった15件を除く
- ・薬剤費の算出方法：適応外薬は国内薬価、未承認薬は米国の平均的な価格に基づき算出
- ※患者さんの状態により投与量等が変わるため、あくまでモデルケースでの概算です
- ※1ドル 140円で計算

2024年11月30日時点での情報に基づく (のべ数)

引用：国立がん研究センター「国内で薬機法上未承認・適応外である医薬品について」



引用：令和5年度 高額医療交付金交付事業における高額レセプト上位の概要

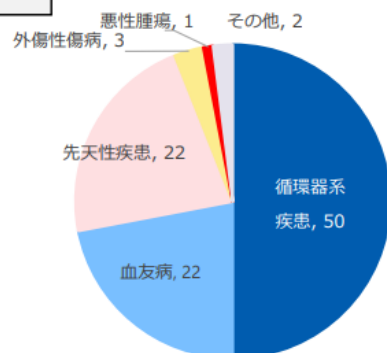
## 健保組合における高額レセプト上位100位について

令和6年12月5日

第188回社会保障審議会  
医療保険部会

資料1

### H26年度

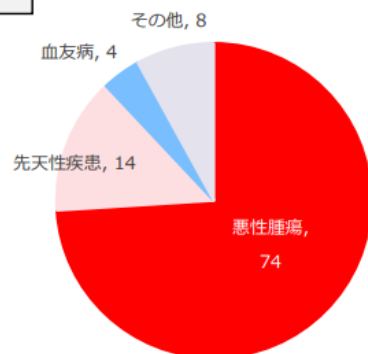


上位100位平均：約**1,861万円**（最高金額：約3,000万円）

#### 【疾患別の主な高額要因】

- 特発性拡張型心筋症、肥大型心筋症  
➡ 植込型補助人工心臓HeartMate II（約1,830万円～1,890万円）
- 左心低形成症候群、大血管転位症、大動脈弓離断症等 ➡ 心臓手術
- 血友病A、血友病B ➡ ノボセブン（薬価：約8万円～40万円）

### R5年度



上位100位平均：約**5,586万円**（最高金額：約1億7,800万円）

#### 【疾患別の主な高額要因】

- 脊髄性筋萎縮症 ➡ ソルゲンスマ（薬価：約16,708万円）
- B細胞性急性リンパ芽球性白血病、びまん性大細胞型B細胞リンパ腫  
➡ キムリア、ブレヤンジ、イエスカルタ（薬価：約3,265万円）
- 血友病A ➡ ヘムライブラ（薬価：約29万円～122万円）  
※従来のノボセブン等も併用されている。

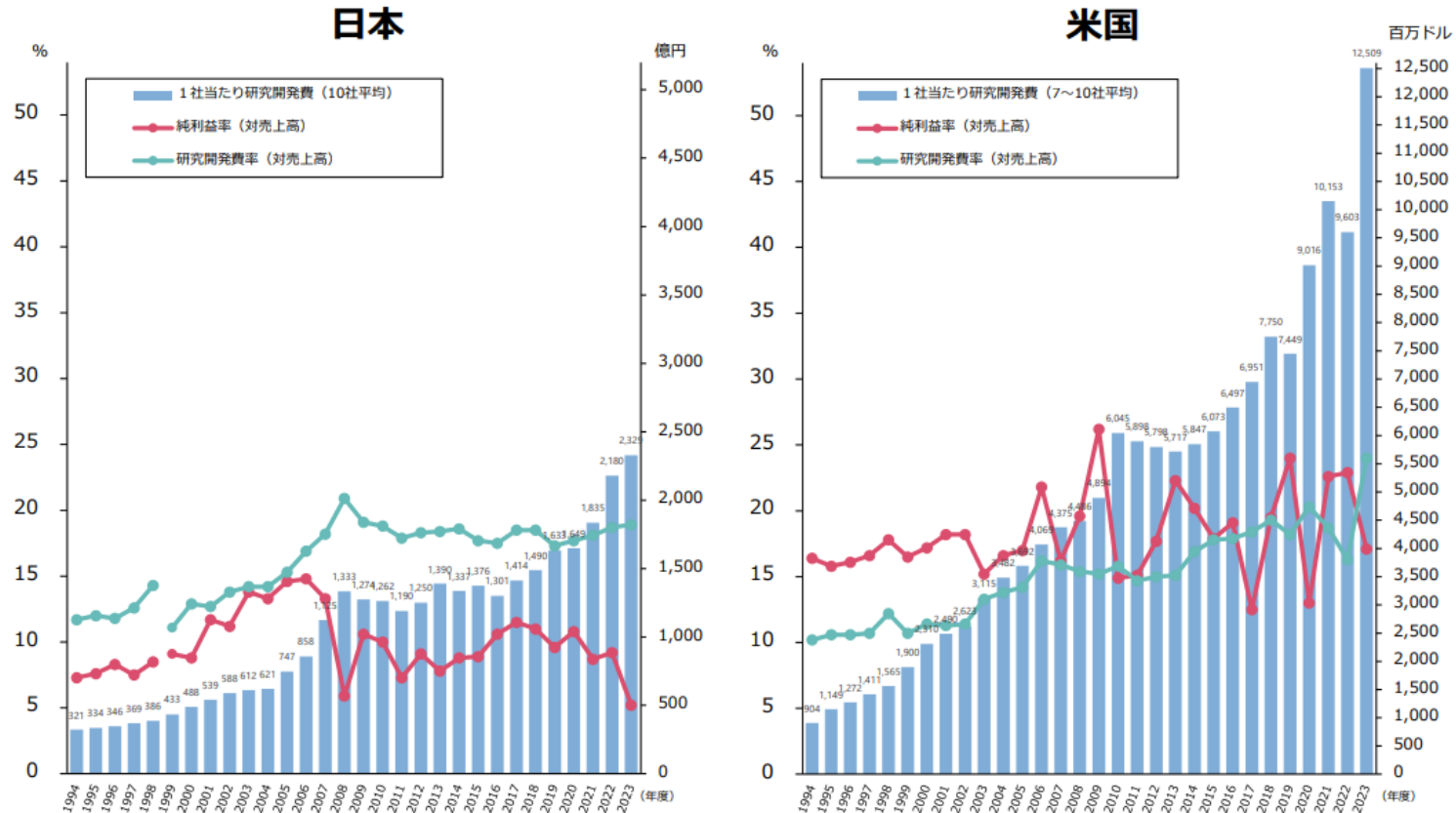
（出典）健康保険組合連合会「令和5年度 高額医療交付金交付事業における高額レセプト上位の概要」

（注）上記の薬価は令和6年3月時点のもの。

16

引用：第1回高額療養費制度の在り方に関する専門委員会資料2（厚生労働省）

## 製薬企業の研究開発費と利益率の推移

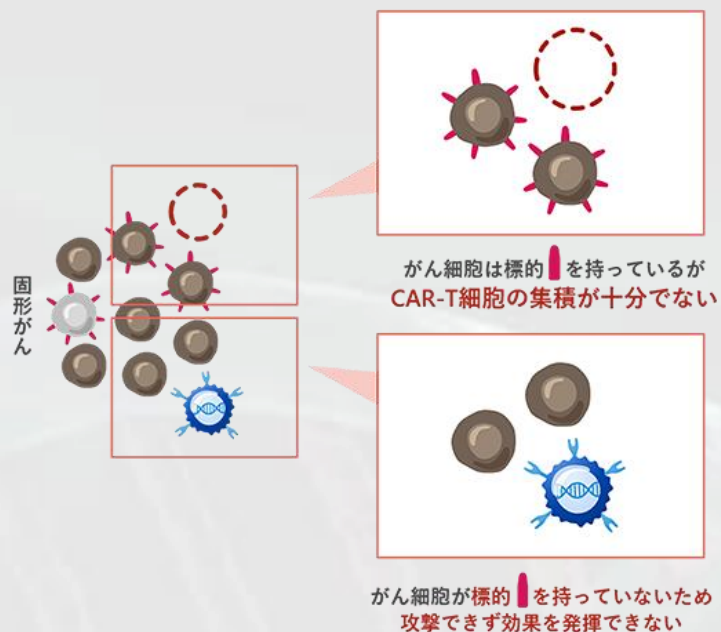


(出所) SPEEDA (株式会社ユーザベース)、有価証券報告書、アニュアルレポート  
(出典) 日本製薬工業協会 DATA BOOK 2025

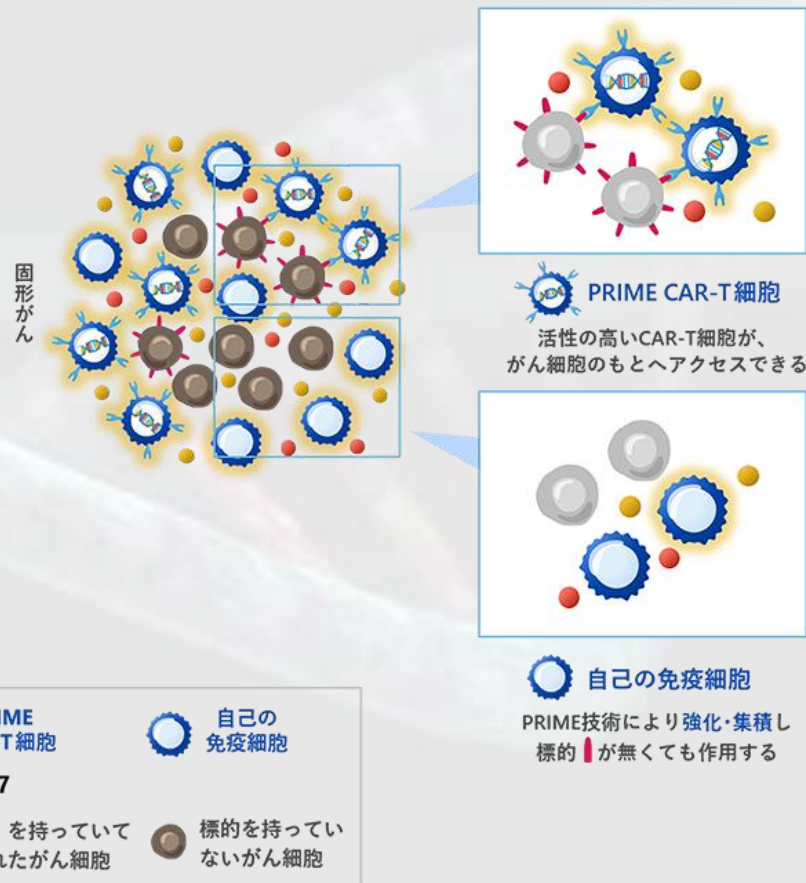
17

引用：第1回高額療養費制度の在り方に関する専門委員会資料2（厚生労働省）

## 従来型のCAR-T



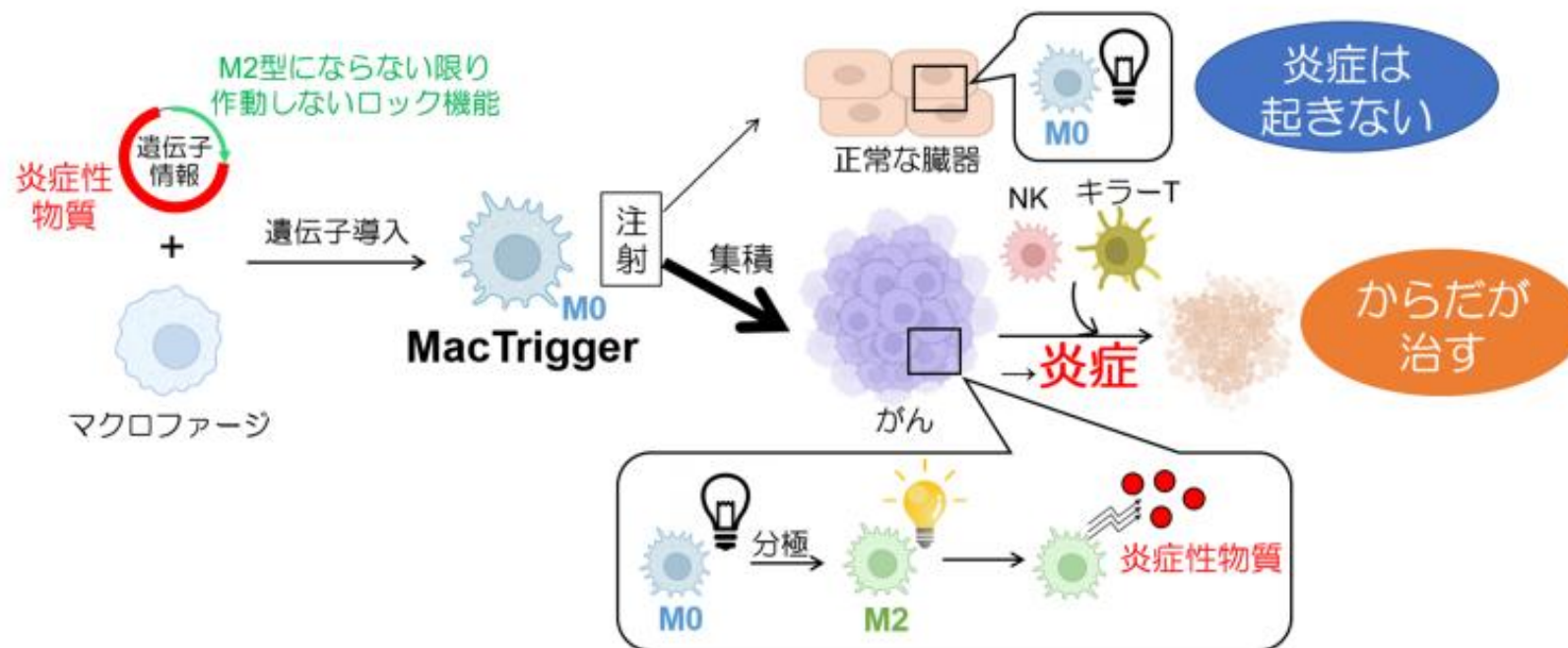
## PRIME CAR-T



## PRIME CAR-T細胞療法の特徴

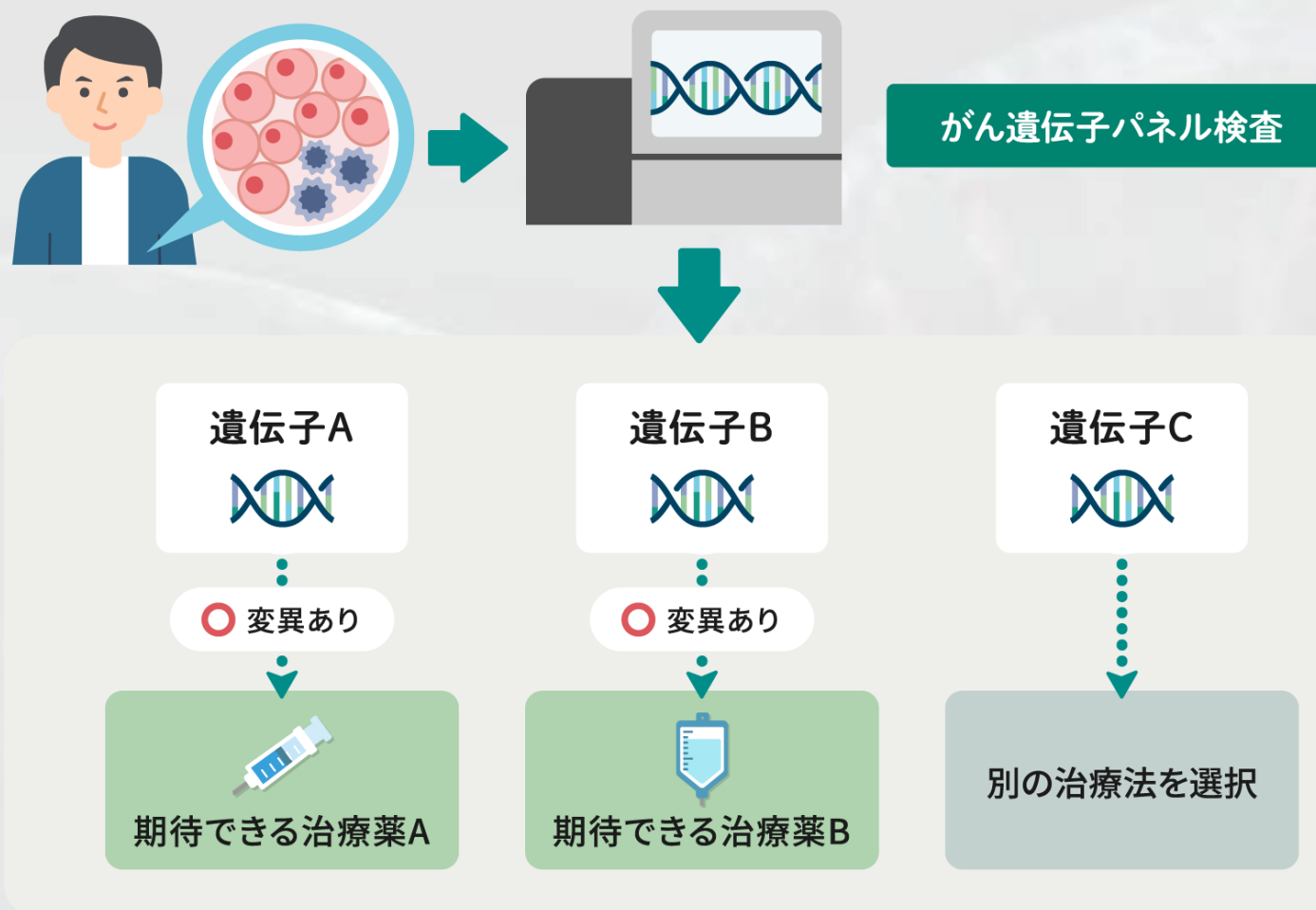
引用：ノイルイミュン・バイオンテック株式会社HP「PRIME CAR-T」

【参考図】



引用：九州大学PRESS RELEASE（2023年4月21日）





引用：国立がん研究センター がんゲノム情報管理センター

○標準治療が終了した固形がん、または原発不明がんや希少がんなどの患者さん  
(終了が見込まれる患者さんを含む)

○本検査施行後に化学療法や治療を受けられる全身状態、血液検査で問題のない患者さん



### 標準的な治療とは..

科学的根拠に基づいた観点で現在利用できる最良の治療であり、患者さんに行われることが推奨される治療です。



### 原因不明がんとは..

十分な検査を行っても、がんが最初に発生した臓器かはっきりせず、転移巣だけが大きくなったがんのことです。



### 希少がんとは..

患者数が少なくまれながんのことです。

引用：国立がん研究センター がんゲノム情報管理センター



## 京都大・武藤教授 がんゲノム検査「初回治療開始前の適切なタイミングで実施可能に」 中外製薬セミナーで

公開日時 2023/05/31 04:49

がんゲノムプロフィール

がんゲノム

検査

中外製薬

学会レポート◎日本臨床腫瘍学会2025

## 保険診療では「標準治療終了（見込み）」後だが・・・がん遺伝子パネル検査の早期実施を議論

乳癌ではAKT阻害薬カピバセルチブの登場で問題が浮き彫りに

2025/04/04

八倉巻尚子＝医学ライター

癌

遺伝子パネル検査 CGP検査 JSMO2025

癌

遺伝子パネル検査 CGP検査 JSMO2025

2025/04/04

八倉巻尚子＝医学ライター

#### 肩書

腫瘍内科 医長  
国際開発部門 国際診療室 室長  
希少がんセンター 兼任

#### 専門医・認定医資格など

日本内科学会 指導医、総合内科専門医、認定内科医  
日本臨床腫瘍学会 指導医、がん薬物療法専門医  
日本乳癌学会 乳腺専門医、乳腺認定医  
日本がん治療認定機構 がん治療認定医  
マンモグラフィ精度管理中央委員会 検診マンモグラフィ読影認定医

下井辰徳 医師

写真引用：国立がん研究センターHP

## 第62回日本癌治療学会学術集会(福岡コンベンションセンター:2024年)

初回診断時からの包括的がんゲノムプロファイリング(がん遺伝子検査パネル)を行うことにより、遺伝子変異に基づく治療薬が使えるチャンスが増え、より高い治療効果に繋がるのではないかと提案。

標準治療終了後に検査を実施して、治療薬が使える割合は約**10%**程度。

➡ 初回治療前に検査を実施した場合、**61%**の患者さんに推奨される薬(分子標的薬)が見つかった。

がん医療においては、

- 
- 
- 
- 

標準治療だけでは必要な医療が  
不足する可能性の示唆



## がん遺伝子パネル検査“早期実施が有効か”京大などのグループ

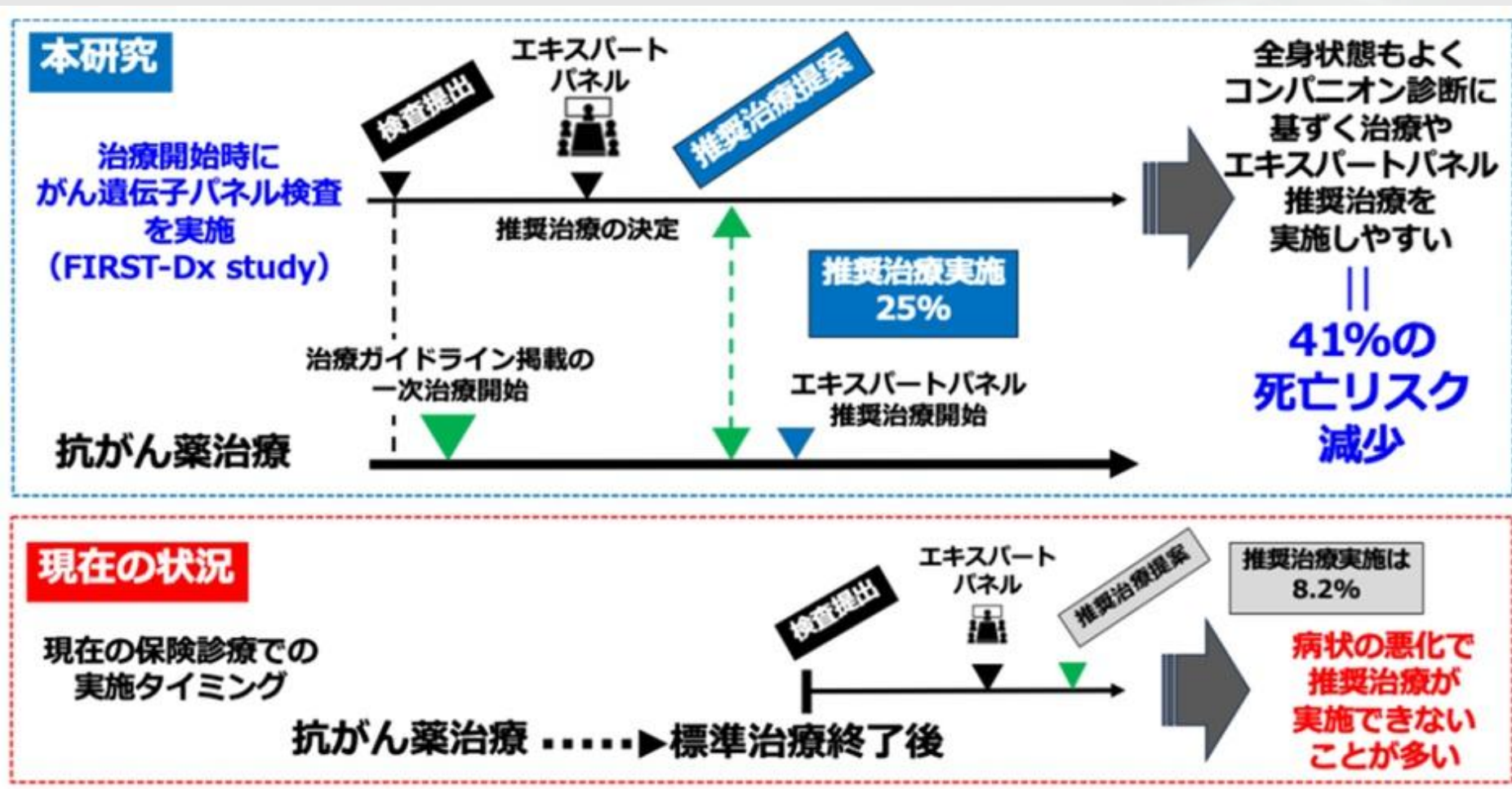
2025年11月28日午後6時51分

シェアする

医療・健康

患者の遺伝子を調べて最適な薬を見つける「がん遺伝子パネル検査」は治療につながる患者の割合が全体の1割程度にとどまることが課題とされていますが、検査を従来より早い段階で行うことでその割合が25%に高まったとする研究結果を京都大学などのグループがまとめました。

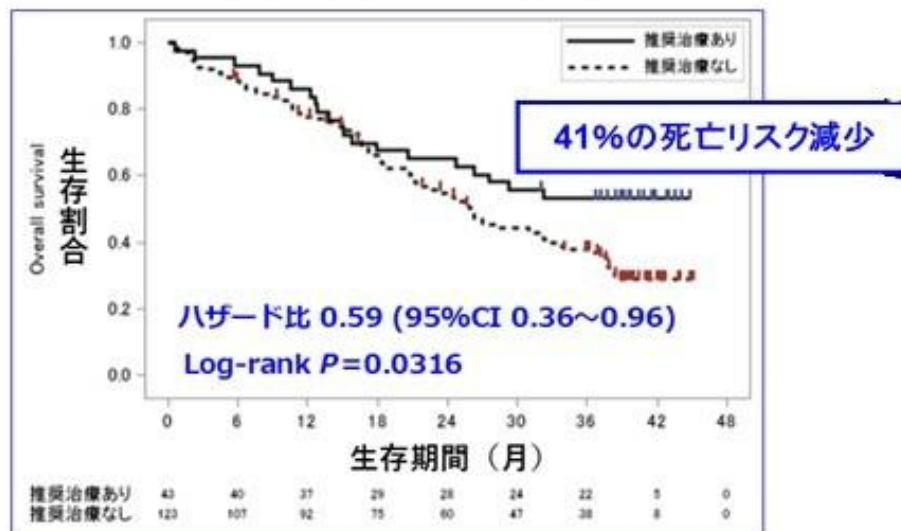
引用：NHK ONE「がん遺伝子パネル検査“早期実施が有効か”京大などのグループ」



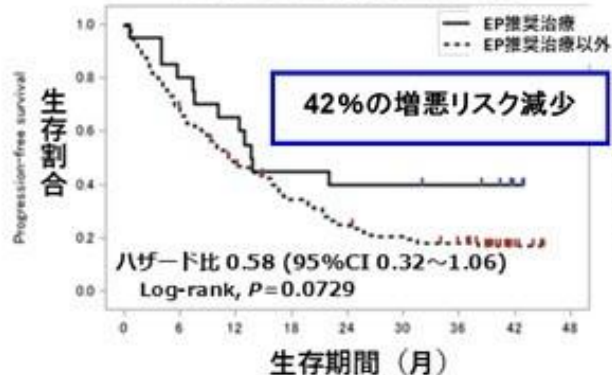
引用：京都大学附属病院「一次治療（標準治療）開始前に行うがん遺伝子パネル検査の結果に基づく治療が生存期間を延長することを明らかにしました」



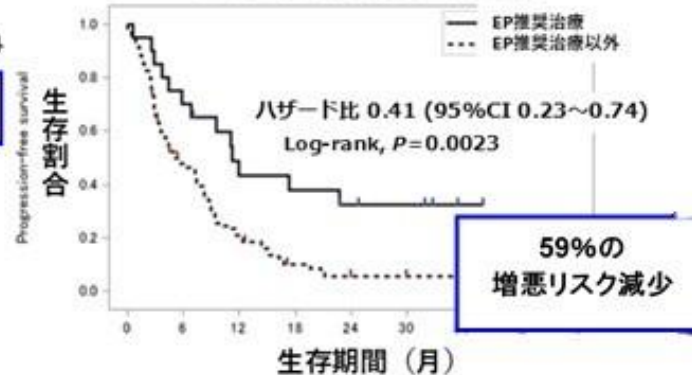
## 主要評価項目：全生存期間



### 一次治療の無増悪生存期間



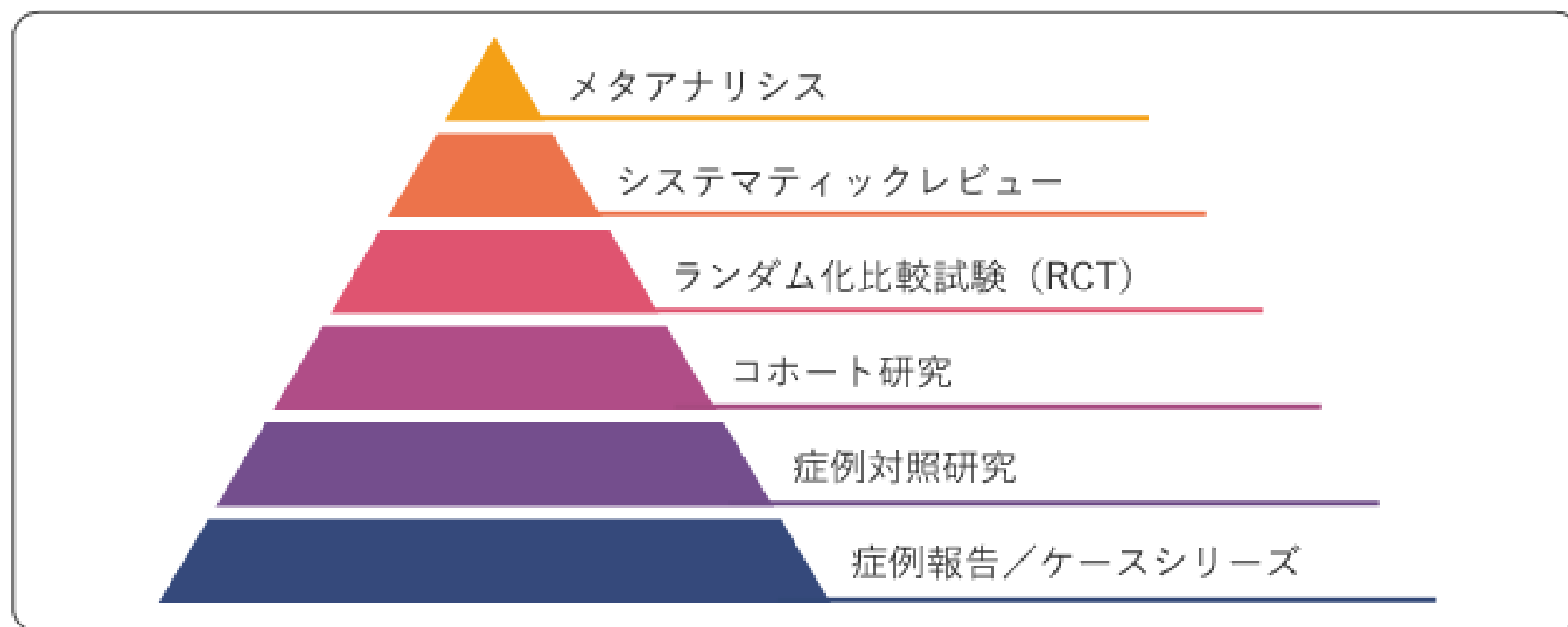
### 二次治療の無増悪生存期間



注) EP: エキスパートパネル

引用：京都大学附属病院「一次治療（標準治療）開始前に行うがん遺伝子パネル検査の結果に基づく治療が生存期間を延長することを明らかにしました」

図1 研究手法によるエビデンスの基準の例



引用：がん情報サービス「診療ガイドラインを理解し活用するための基礎知識」

## いわゆる「混合診療」について

混合診療（保険診療と保険外診療の併用）

保険で認められている治療法 + 保険で認められていない治療法

〇〇療法

××療法



保険診療と保険外診療の併用は原則として禁止しており、全体について、自由診療として整理される。

引用：厚生労働省HP



## ・適応外薬

投与の対象となる疾病などが  
公的医療保険の適応外になる薬剤

一般名(薬剤商品名例)

ペムブロリズマブ(キイトルーダ®)

薬剤費総額の例

(想定治療期間：約3ヶ月)

**3,916,800円**

国内において保険適用されている がんの種類	国内で保険適用されていないが、 欧米で認められているがんの種類
悪性黒色腫、非小細胞肺癌、古典的ホジキンリンパ腫、 尿路上皮がん、高頻度マイクロサテライト不安定性を有 する固形癌 等	子宮頸がん

参考：<https://www.sbisonpo.co.jp/gan/select/knowledge/knowledge03.html>

## ・適応外薬

投与の対象となる疾病などが  
公的医療保険の適応外になる薬剤

一般名(薬剤商品名例)  
ニボルマブ(オプジーボ®)

薬剤費総額の例  
(想定治療期間：約2ヶ月)

**2,420,800円**

国内において保険適用されている がんの種類	国内で保険適用されていないが、 欧米で認められているがんの種類
悪性黒色腫、非小細胞肺癌、腎細胞がん、古典的ホジキンリンパ腫、頭頸部がん 等	尿路上皮がん

参考：<https://www.sbisonpo.co.jp/gan/select/knowledge/knowledge03.html>

## ・適応外薬

投与の対象となる疾病などが  
公的医療保険の適応外になる薬剤

一般名(薬剤商品名例)  
レンバチニブ(レンビマ®)

薬剤費総額の例  
(想定治療期間：約14ヶ月)

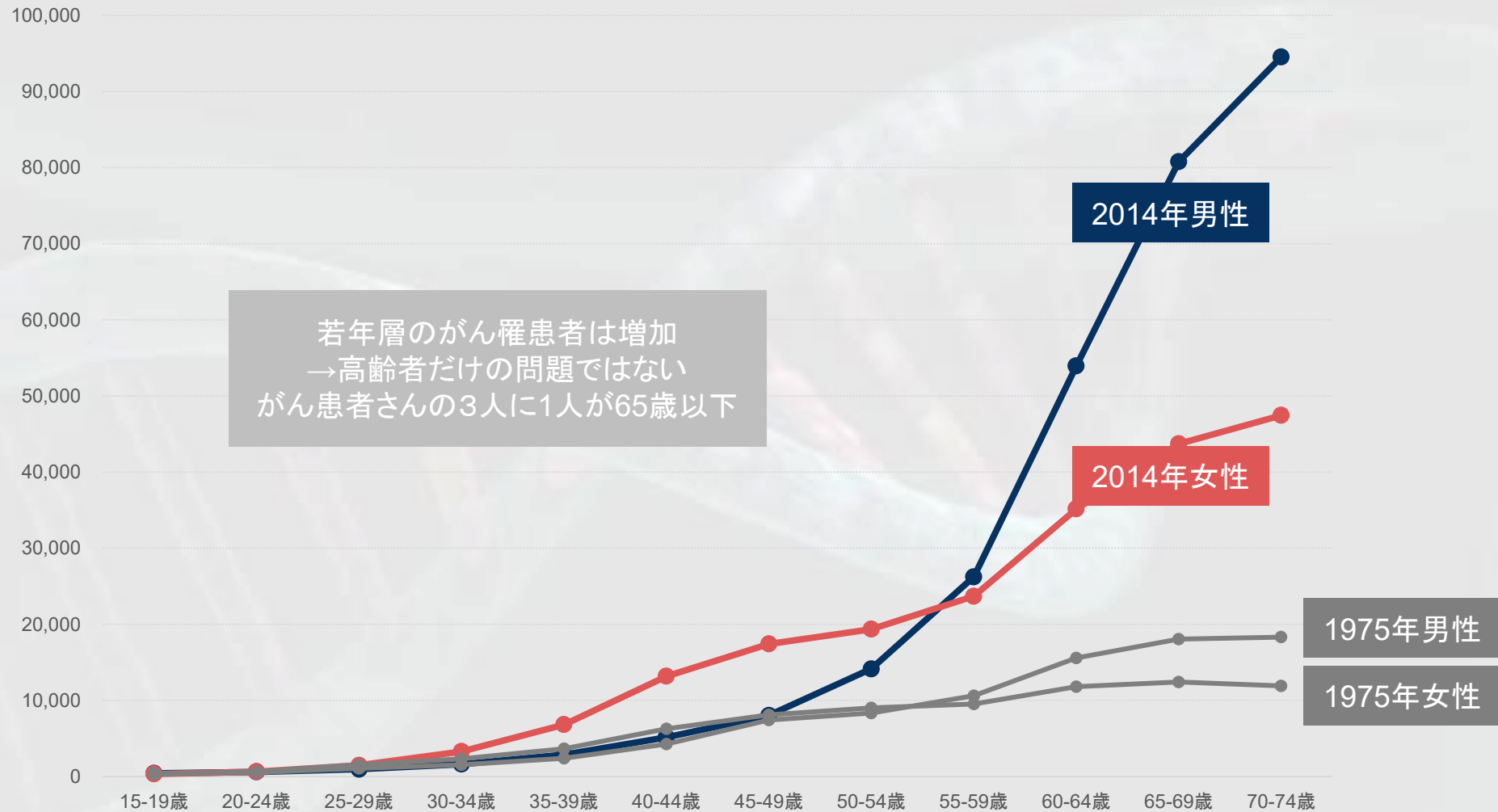
**7,387,800円**

国内において保険適用されている がんの種類	国内で保険適用されていないが、 欧米で認められているがんの種類
甲状腺がん、肝細胞がん	腎細胞がん

参考：<https://www.sbisonpo.co.jp/gan/select/knowledge/knowledge03.html>

男性			年齢	女性		
第一位	第二位	第三位		第一位	第二位	第三位
悪性新生物/自殺		不慮の事故	10-14歳	悪性新生物	自殺	不慮の事故
自殺	不慮の事故	悪性新生物	15-19歳	自殺	悪性新生物	不慮の事故
自殺	不慮の事故	悪性新生物	20-24歳	自殺	悪性新生物	不慮の事故
自殺	不慮の事故	悪性新生物	25-29歳	自殺	悪性新生物	不慮の事故
自殺	悪性新生物	不慮の事故	30-34歳	悪性新生物	自殺	不慮の事故
自殺	悪性新生物	心疾患	35-39歳	悪性新生物	自殺	心疾患
自殺	悪性新生物	心疾患	40-44歳	悪性新生物	自殺	脳血管疾患
悪性新生物	心疾患	自殺	45-49歳	悪性新生物	自殺	脳血管疾患
悪性新生物	心疾患	自殺	50-54歳	悪性新生物	脳血管疾患	自殺
悪性新生物	心疾患	脳血管疾患	55-59歳	悪性新生物	心疾患	脳血管疾患
悪性新生物	心疾患	脳血管疾患	60-64歳	悪性新生物	心疾患	脳血管疾患
悪性新生物	心疾患	脳血管疾患	65-69歳	悪性新生物	心疾患	脳血管疾患
悪性新生物	心疾患	脳血管疾患	70-74歳	悪性新生物	心疾患	脳血管疾患
悪性新生物	心疾患	脳血管疾患	75-79歳	悪性新生物	心疾患	脳血管疾患
悪性新生物	心疾患	肺炎	80-84歳	悪性新生物	心疾患	脳血管疾患
悪性新生物	心疾患	肺炎	85-89歳	悪性新生物	心疾患	老衰

## 性別・年齢階級別がん罹患患者数(1975年、2014年)



参考：厚生労働省「図表1-2-2 性別・年齢階級別がん罹患患者数（1975年、2013年）」

# がんに罹患して、告知を受けてから 未来に投資をする気力を失った

by 大腸がんサバイバー様

**がん保障1000万～**

**若いうちに資産構築を終える**

## Plan.1

### 経済的に余裕があるお客様

ライフインベストプラス  
(S1000)



ライフインベストネクスト  
(短期払10年～20年)

## Plan.2

### 月々負担を多くしたくないお客様

ライフインベストプラス  
(S1000)

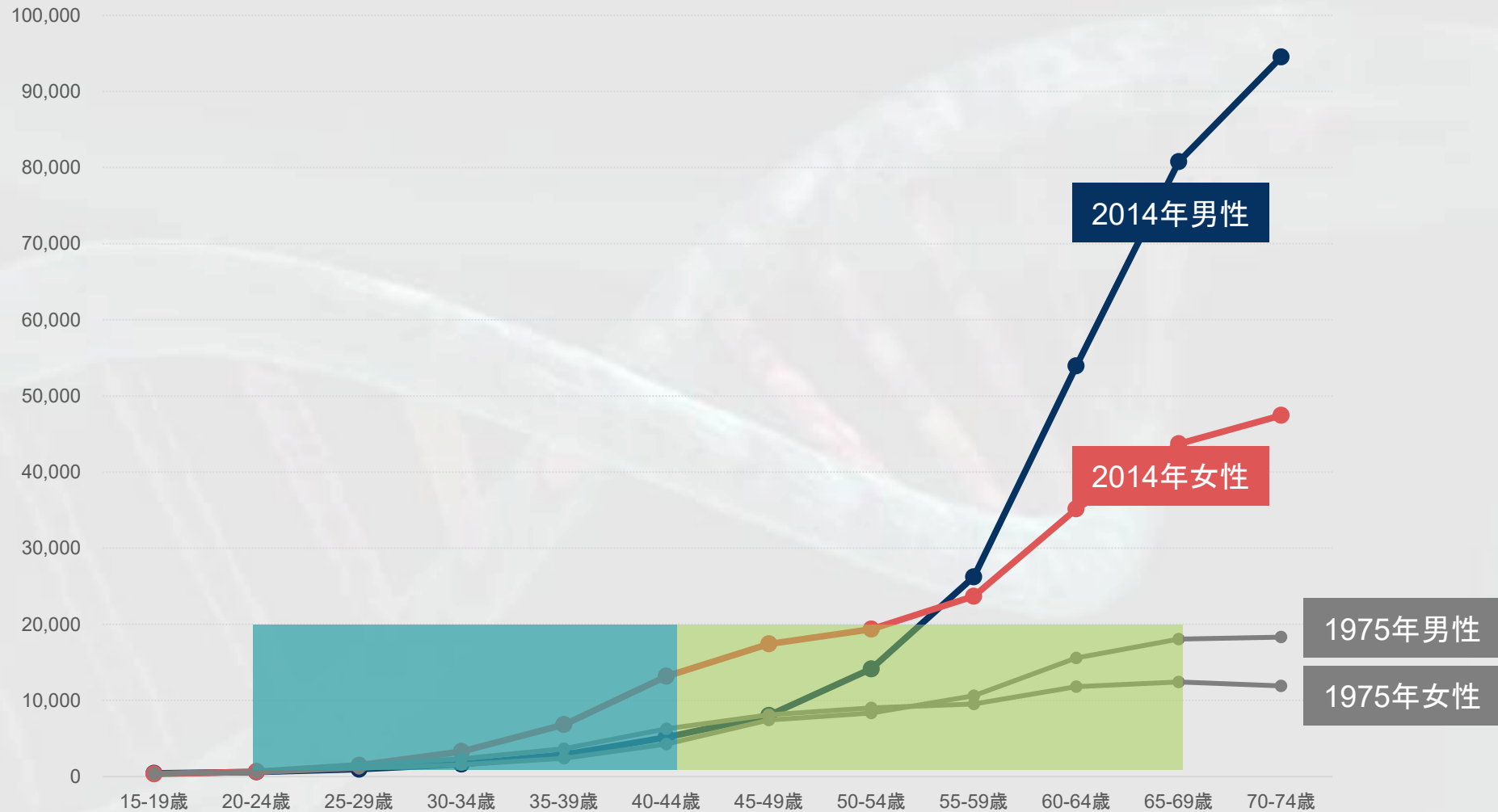


ライフインベストネクスト  
(P免付、長期払)



# Plan1.経済的に余裕があるお客様

## 性別・年齢階級別がん罹患患者数(1975年、2014年)



参考：厚生労働省「図表1-2-2 性別・年齢階級別がん罹患患者数（1975年、2013年）」

## 設計内容

主契約・特約		保険契約基準額 (万円)	保険 期間	払込 期間	保険料 (円)
主契約	変額保険(2025) 保険金建・Ⅱ型(終身運用重視プラン)	500	終身	10年	40,285
特約	リビング・ニーズ特約				
合計保険料 月払(個別扱)					40,285円
初回合計保険料					40,285円

引用：ライフインベストネクスT・Ⅱ型(終身運用重視プラン) P25081105495

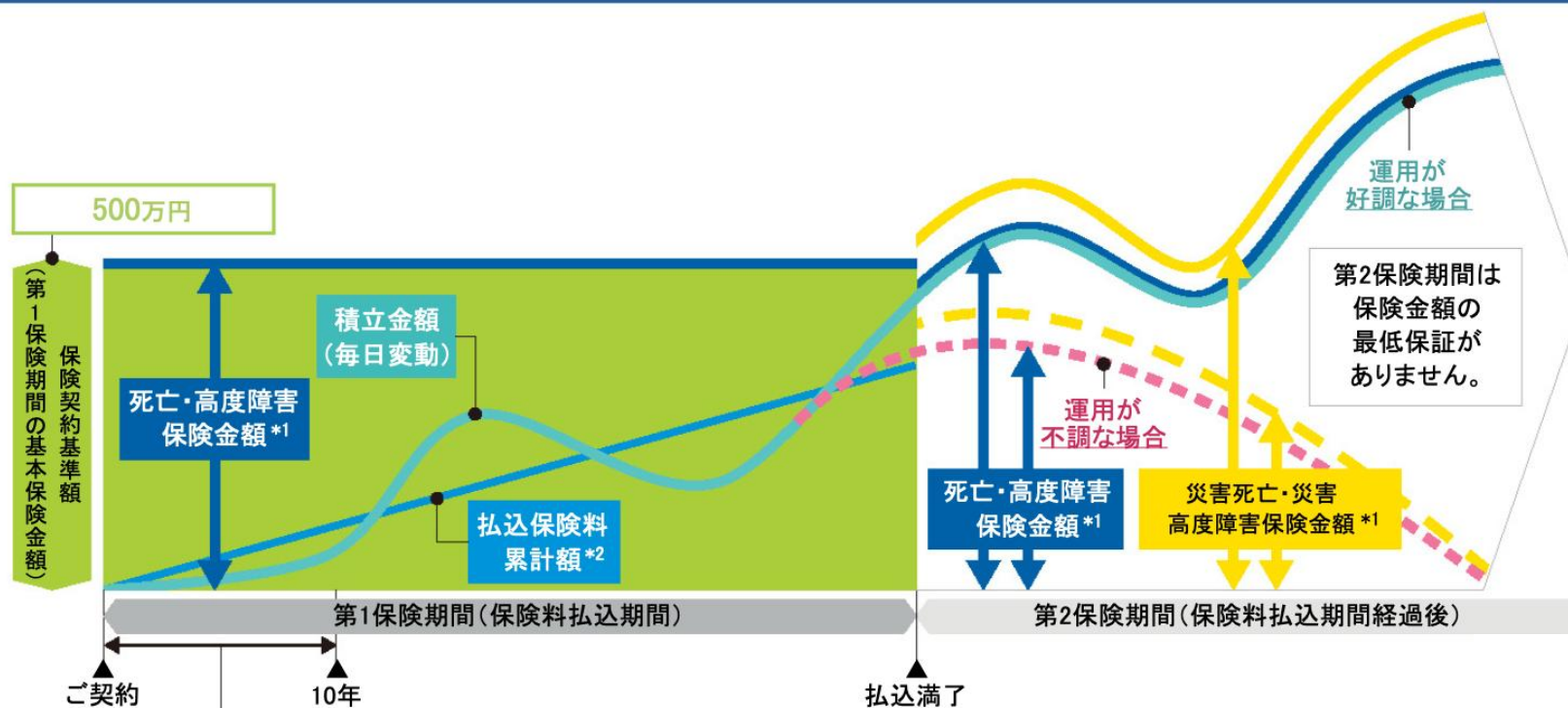
## 設計内容

主契約・特約		保険金額 (万円)	保険 期間	払込 期間	保険料 (円)
主契約	三大疾病給付変額保険(有期型) 保険金建	1,000	70歳	70歳	19,300
特約	リビング・ニーズ特約				
合計保険料 月払(個別扱)					19,300円
初回合計保険料					19,300円

引用：ライフインベストプラス P25081105495

設計基準日	2025年 9月 1日	作成日	2025年 8月 11日	ライフインベスト ネクスト
ご契約者				
被保険者	<div>■生年月日</div> <div>■性別 男性</div> <div>■ご契約年齢 30歳</div>			

## しくみ図(イメージ)



引用：ライフインベストネクスト・Ⅱ型（終身運用重視プラン）P25081105495

## 運用実績例表

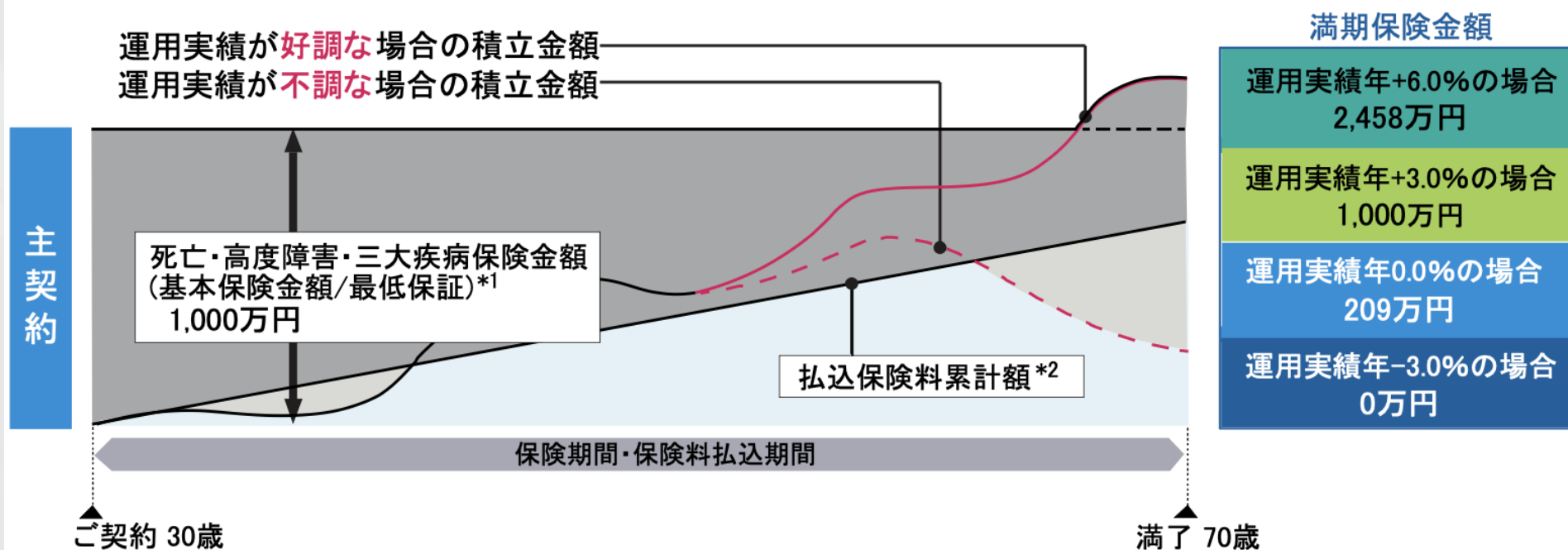
2/2

経過 年数 (年)	年齢 (歳)	払込保険料 累計額 (円)	解約返戻金額 (万円)				返戻率(%) ※円単位での計算による比率			
			年 +6.0%	年 +3.0%	年 0.0%	年 -3.0%	年 +6.0%	年 +3.0%	年 0.0%	年 -3.0%
ご契約時	30	—	—	—	—	—	—	—	—	—
1	31	483,420	35	34	34	33	73.7	72.2	70.8	69.4
2	32	966,840	83	80	78	75	86.3	83.4	80.7	77.9
3	33	1,450,260	134	127	121	115	92.4	88.1	84.0	79.9
4	34	1,933,680	187	176	165	155	97.1	91.2	85.6	80.3
5	35	2,417,100	244	226	209	193	101.2	93.6	86.6	80.1
6	36	2,900,520	304	277	253	230	105.1	95.8	87.3	79.6
7	37	3,383,940	368	331	297	267	108.9	97.8	87.8	78.9
8	38	3,867,360	436	385	341	302	112.8	99.7	88.2	78.1
9	39	4,350,780	508	441	385	336	116.7	101.5	88.5	77.2
10	40	4,834,200	584	500	429	369	120.8	103.4	88.7	76.3
11	41	4,834,200	619	514	429	358	128.0	106.5	88.7	74.0
12	42	4,834,200	656	530	429	347	135.7	109.7	88.7	71.8
13	43	4,834,200	695	546	429	337	143.8	113.0	88.7	69.7
14	44	4,834,200	737	562	429	326	152.5	116.4	88.7	67.6
15	45	4,834,200	781	579	429	317	161.6	119.8	88.7	65.5
16	46	4,834,200	828	596	429	307	171.3	123.4	88.7	63.6
17	47	4,834,200	878	614	429	298	181.6	127.1	88.7	61.7
18	48	4,834,200	930	633	429	289	192.5	130.9	88.7	59.8
19	49	4,834,200	986	652	428	280	204.0	134.9	88.7	58.0
20	50	4,834,200	1,045	671	428	272	216.3	138.9	88.7	56.3
25	55	4,834,200	1,399	778	428	233	289.4	161.0	88.7	48.3
30	60	4,834,200	1,872	902	428	200	387.2	186.6	88.7	41.5
35	65	4,834,200	2,504	1,045	428	172	518.0	216.3	88.6	35.6
40	70	4,834,200	3,350	1,211	428	147	693.0	250.7	88.6	30.5
45	75	4,834,200	4,480	1,404	428	126	926.7	290.4	88.5	26.2
50	80	4,834,200	5,988	1,625	427	108	1,238.8	336.3	88.4	22.5
55	85	4,834,200	7,998	1,881	426	93	1,654.5	389.1	88.3	19.2
60	90	4,834,200	10,667	2,173	425	79	2,206.6	449.5	88.0	16.5
65	95	4,834,200	14,199	2,505	423	68	2,937.2	518.3	87.5	14.1
70	100	4,834,200	18,850	2,881	419	58	3,899.4	596.1	86.8	12.0

引用：ライフインベストネクスト・Ⅱ型（終身運用重視プラン）P25081105495

設計基準日	2025年 9月 1日	作成日	2025年 8月 11日	ライフインベスト プラス
ご契約者				
被保険者	<div>■生年月日</div> <div>■性別 男性</div> <div>■ご契約年齢 30歳</div>			

## しくみ図



引用：ライフインベストプラス P25081105495

## 保障内容

「三大疾病給付変額保険(有期型)」の保障内容を記載したものです。

主契約	保障内容		保険金額
三大疾病給付 変額保険(有期型)	保険期間中に死亡されたとき	死亡保険金	次のいずれか 大きい金額 ①基本保険金額 ②支払事由発生日の 積立金額
	責任開始時以後の傷害または疾病を原因として 保険期間中に所定の高度障害状態に該当された とき	高度障害 保険金	
	以下のいずれかに該当されたとき ・悪性新生物責任開始日以後に、悪性新生物 責任開始日前を含めて初めて悪性新生物と 診断確定されたとき ※上皮内新生物は対象になりません。 ・心疾患により所定の手術を受けられたとき、 または、急性心筋梗塞の場合は1日以上、 急性心筋梗塞以外の心疾患の場合は継続20日 以上の入院をされたとき ・脳血管疾患により所定の手術を受けられたとき、 または、脳卒中の場合は1日以上、脳卒中以外 の脳血管疾患の場合は継続20日以上入院を されたとき	三大疾病 保険金	
	保険期間満了時に生存されているとき	満期保険金	保険期間満了時の 積立金額

引用：ライフインベストプラス P25081105495

経過 年数 (年)	年齢 (歳)	払込保険料 累計額 (円)	解約返戻金額 (万円)				返戻率(%) ※円単位での計算による比率			
			年 +6.0%	年 +3.0%	年 0.0%	年 -3.0%	年 +6.0%	年 +3.0%	年 0.0%	年 -3.0%
ご契約時	30	—	—	—	—	—	—	—	—	—
1	31	231,600	0	0	0	0	1.1	0.0	0.0	0.0
2	32	463,200	19	18	17	16	42.0	39.8	37.6	35.4
3	33	694,800	40	37	35	33	57.6	54.2	50.9	47.7
4	34	926,400	61	57	53	49	66.4	61.7	57.3	53.1
5	35	1,158,000	84	77	70	64	72.5	66.6	61.0	55.9
6	36	1,389,600	107	97	88	79	77.3	70.0	63.3	57.2
7	37	1,621,200	132	117	105	93	81.4	72.7	64.8	57.8
8	38	1,852,800	157	138	122	107	85.2	74.9	65.8	57.9
9	39	2,084,400	184	160	138	120	88.7	76.8	66.5	57.8
10	40	2,316,000	213	181	155	133	92.1	78.5	67.0	57.4
11	41	2,547,600	241	202	169	143	94.7	79.3	66.6	56.1
12	42	2,779,200	270	222	183	152	97.4	80.1	66.1	54.9
13	43	3,010,800	301	243	197	161	100.2	80.9	65.7	53.7
14	44	3,242,400	334	265	211	170	103.2	81.8	65.2	52.4
15	45	3,474,000	369	287	224	177	106.3	82.6	64.7	51.1
16	46	3,705,600	405	309	237	184	109.5	83.4	64.1	49.9
17	47	3,937,200	444	331	250	191	112.9	84.2	63.5	48.5
18	48	4,168,800	485	354	262	196	116.4	85.0	62.9	47.2
19	49	4,400,400	528	377	273	201	120.0	85.8	62.2	45.8
20	50	4,632,000	573	401	284	205	123.9	86.6	61.4	44.3
25	55	5,790,000	849	522	327	209	146.6	90.2	56.4	36.1
30	60	6,948,000	1,236	654	343	180	178.0	94.1	49.5	25.9
35	65	8,106,000	1,759	803	316	97	217.0	99.1	39.0	11.9
40	70	9,264,000	2,458	1,000	209	0	265.3	107.9	22.5	0.0

引用：ライフインベストプラス P25081105495



ライフインベストプラス  
(S1000)

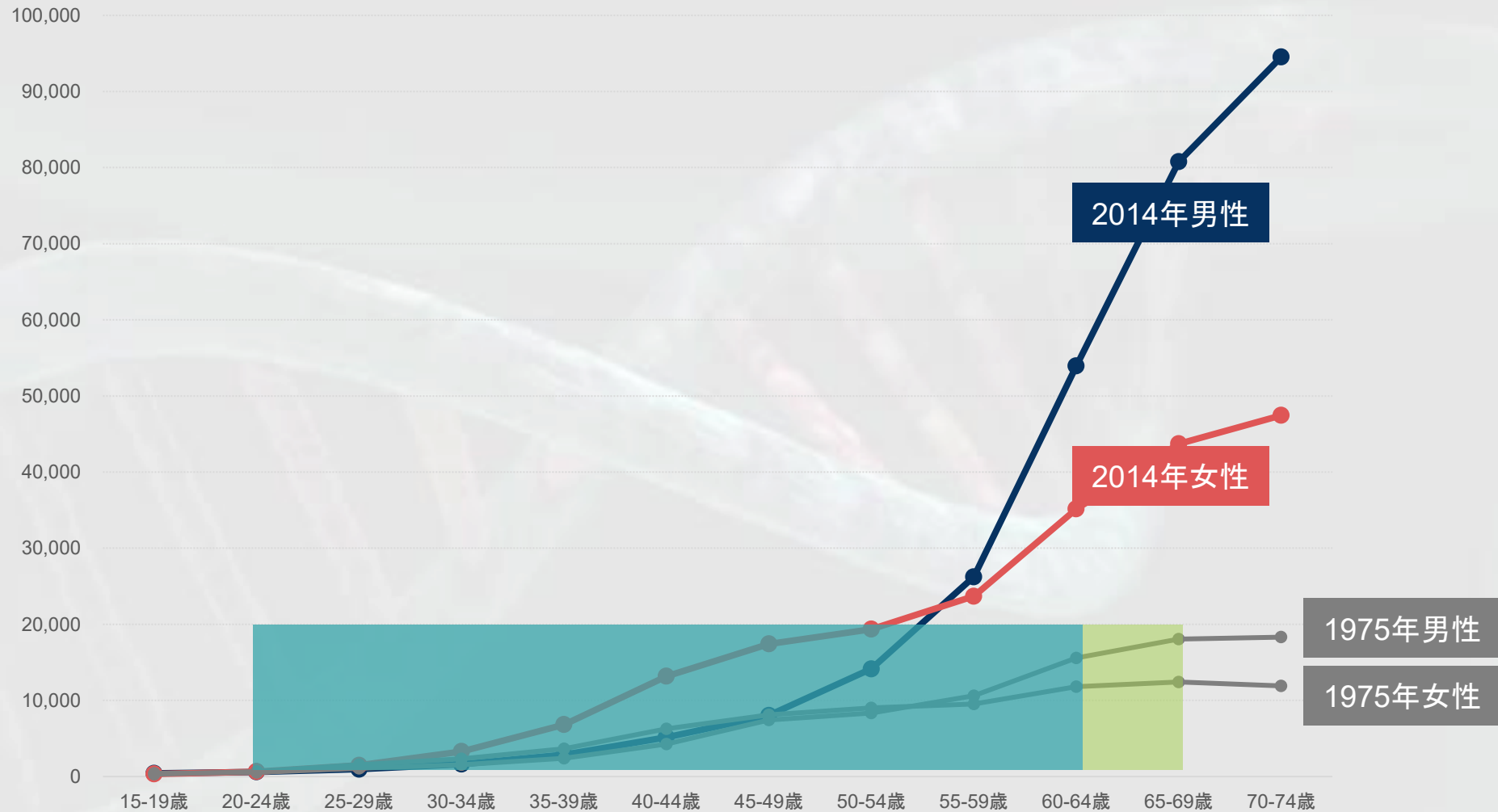
+

ライフインベストネクスト  
(短期払10年～20年)

総払込保険料	9,264,000円	(14,098,200円)	4,834,200円
10年後CV (3%) 【払込保険料】	1,810,000円 【2,316,000円】	(6,810,000円) 【7,150,200円】	5,000,000円 【4,834,200円】
10年後CV (6%) 【払込保険料】	2,130,000円 【2,316,000円】	(7,970,000円) 【7,150,200円】	5,840,000円 【4,834,200円】
70歳CV (3%) 【払込保険料】	10,000,000円 【9,264,000円】	(22,110,000円) 【14,098,200円】	12,110,000円 【4,834,200円】
70歳CV (6%) 【払込保険料】	24,580,000円 【9,264,000円】	(58,080,000円) 【14,098,200円】	33,500,000円 【4,834,200円】

## Plan2.月々負担を軽くしたいお客様

## 性別・年齢階級別がん罹患者数(1975年、2014年)



参考：厚生労働省「図表1-2-2 性別・年齢階級別がん罹患者数（1975年、2013年）」

## 設計内容

主契約・特約		保険契約基準額 (万円)	保険 期間	払込 期間	保険料 (円)
主 契 約	変額保険(2025) 保険金建・Ⅱ型(終身運用重視プラン)	500	終身	65歳	9,120
	三大疾病保険料払込免除特約 (変額保険(2025)用)		65歳	65歳	705
	リビング・ニーズ特約				
		合計保険料 月払(個別扱)			9,825円
		初回合計保険料			9,825円

引用：ライフインベストネクス・Ⅱ型(終身運用重視プラン) P25081307471

## 設計内容

主契約・特約		保険金額 (万円)	保険 期間	払込 期間	保険料 (円)
主 契 約	三大疾病給付変額保険(有期型) 保険金建	1,000	70歳	70歳	19,300
	リビング・ニーズ特約				
		合計保険料 月払(個別扱)			19,300円
		初回合計保険料			19,300円

引用：ライフインベストプラス P25081307471

運用実績例表

2/2

経過 年数 (年)	年齢 (歳)	払込保険料 累計額 (円)	解約返戻金額 (万円)				返戻率(%) ※円単位での計算による比率			
			年 +6.0%	年 +3.0%	年 0.0%	年 -3.0%	年 +6.0%	年 +3.0%	年 0.0%	年 -3.0%
ご契約時	30	—	—	—	—	—	—	—	—	—
1	31	117,900	0	0	0	0	1.1	0.0	0.0	0.0
2	32	235,800	10	9	9	8	42.9	40.6	38.4	36.2
3	33	353,700	20	19	18	17	58.6	55.2	51.9	48.6
4	34	471,600	31	29	27	25	67.7	63.0	58.6	54.3
5	35	589,500	43	40	36	33	74.2	68.2	62.6	57.4
6	36	707,400	56	50	46	41	79.4	72.0	65.2	59.1
7	37	825,300	69	61	55	49	83.9	75.0	67.1	60.0
8	38	943,200	83	73	64	57	88.1	77.6	68.5	60.4
9	39	1,061,100	97	84	73	64	92.0	79.9	69.5	60.6
10	40	1,179,000	113	96	82	71	95.9	82.0	70.3	60.5
11	41	1,296,900	128	107	91	77	98.9	83.2	70.2	59.5
12	42	1,414,800	144	119	99	82	102.1	84.4	70.1	58.6
13	43	1,532,700	161	131	107	88	105.4	85.6	70.0	57.6
14	44	1,650,600	179	143	115	93	108.8	86.9	69.9	56.7
15	45	1,768,500	198	156	123	98	112.4	88.2	69.8	55.8
16	46	1,886,400	219	168	131	103	116.2	89.5	69.7	54.9
17	47	2,004,300	240	182	139	108	120.1	90.8	69.5	53.9
18	48	2,122,200	263	195	147	112	124.2	92.2	69.4	53.0
19	49	2,240,100	287	209	155	116	128.5	93.5	69.2	52.2
20	50	2,358,000	313	224	162	120	132.9	95.0	69.1	51.3
25	55	2,947,500	467	302	201	138	158.7	102.5	68.2	46.9
30	60	3,537,000	676	392	237	150	191.2	111.0	67.0	42.5
35	65	4,126,500	955	500	270	156	231.5	121.1	65.6	37.9
40	70	4,126,500	1,278	579	270	134	309.7	140.4	65.6	32.5
45	75	4,126,500	1,709	671	270	115	414.2	162.6	65.5	27.9
50	80	4,126,500	2,284	777	270	98	553.7	188.3	65.5	23.9
55	85	4,126,500	3,051	899	269	84	739.5	217.9	65.3	20.5
60	90	4,126,500	4,069	1,038	268	72	986.2	251.7	65.1	17.5
65	95	4,126,500	5,417	1,197	267	62	1,312.8	290.3	64.8	15.0
70	100	4,126,500	7,192	1,377	265	52	1,742.9	333.8	64.2	12.8

引用：ライフインベストネクスト・Ⅱ型（終身運用重視プラン）P25081307471

## 運用実績例表

1/2

経過 年数 (年)	年齢 (歳)	払込保険料 累計額 (円)	死亡・高度障害・三大疾病保険金額 (万円)			
			年 +6.0%	年 +3.0%	年 0.0%	年 -3.0%
ご契約時	30	—	1,000	1,000	1,000	1,000
1	31	231,600	1,000	1,000	1,000	1,000
2	32	463,200	1,000	1,000	1,000	1,000
3	33	694,800	1,000	1,000	1,000	1,000
4	34	926,400	1,000	1,000	1,000	1,000
5	35	1,158,000	1,000	1,000	1,000	1,000
6	36	1,389,600	1,000	1,000	1,000	1,000
7	37	1,621,200	1,000	1,000	1,000	1,000
8	38	1,852,800	1,000	1,000	1,000	1,000
9	39	2,084,400	1,000	1,000	1,000	1,000
10	40	2,316,000	1,000	1,000	1,000	1,000
11	41	2,547,600	1,000	1,000	1,000	1,000
12	42	2,779,200	1,000	1,000	1,000	1,000
13	43	3,010,800	1,000	1,000	1,000	1,000
14	44	3,242,400	1,000	1,000	1,000	1,000
15	45	3,474,000	1,000	1,000	1,000	1,000
16	46	3,705,600	1,000	1,000	1,000	1,000
17	47	3,937,200	1,000	1,000	1,000	1,000
18	48	4,168,800	1,000	1,000	1,000	1,000
19	49	4,400,400	1,000	1,000	1,000	1,000
20	50	4,632,000	1,000	1,000	1,000	1,000
25	55	5,790,000	1,000	1,000	1,000	1,000
30	60	6,948,000	1,236	1,000	1,000	1,000
35	65	8,106,000	1,759	1,000	1,000	1,000
40	70	9,264,000	2,458	1,000	1,000	1,000

引用：ライフインベストプラスP25081307471

ライフインベストプラス  
(S1000)

+

ライフインベストネクスト  
(長期払P免)

総払込保険料	9,264,000円	(13,390,500円)	4,126,500円
10年後CV (3%) 【払込保険料】	1,810,000円 【2,316,000円】	(2,770,000円) 【3,495,000円】	960,000円 【1,179,000円】
10年後CV (6%) 【払込保険料】	2,130,000円 【2,316,000円】	(2,940,000円) 【3,495,000円】	1,130,000円 【1,179,000円】
70歳CV (3%) 【払込保険料】	10,000,000円 【9,264,000円】	(15,790,000円) 【13,390,500円】	5,790,000円 【4,126,500円】
70歳CV (6%) 【払込保険料】	24,580,000円 【9,264,000円】	(37,360,000円) 【13,390,500円】	12,780,000円 【4,126,500円】

最後に...





# JCFP

**【参加者限定】メットライフセミナー**  
**PASS : met1203**